

IRIS-RM
ODS L1
DOCUMENTAZIONE TECNICA
IRIS-8935

Redatto da: *P. Bonora*

Verificato da:

Approvato da:

Distribuito a:

INDICE

MODELLO DI DOMINIO

CONTENUTI VISTE

[ODS L1 RM ORG UNIT TYPE](#)

[ODS L1 RM ORG UNIT](#)

[ODS L1 RM ORG UNIT LINK](#)

[ODS L1 RM ROLE](#)

[ODS L1 RM PERSON](#)

[ODS L1 RM PERSON ROLE ALL](#)

[ODS L1 RM PERSON ROLE CUR](#)

[ODS L1 RM PERSON ROLE LAST](#)

[ODS L1 RM PERSON POSITION ALL](#)

[ODS L1 RM PERSON POSITION CUR](#)

[ODS L1 RM PERSON POSITION LAST](#)

[ODS L1 RM PERSON CV CONGRESS](#)

[ODS L1 RM PERSON CV EBOARD](#)

[ODS L1 RM PERSON CV FELLOWS](#)

[ODS L1 RM PERSON CV INSTITUT](#)

[ODS L1 RM PERSON CV PRIZE](#)

[ODS L1 RM PERSON CV PRIZE DESC](#)

[ODS L1 RM PERSON CV TEACHING](#)

[ODS L1 RM INCOMING](#)

[ODS L1 RM INCOMING ERC](#)

[ODS L1 RM INCOMING TUTOR](#)

QUERY DI ESEMPIO

[Personale di un determinato dipartimento](#)

STORIA DELLE MODIFICHE

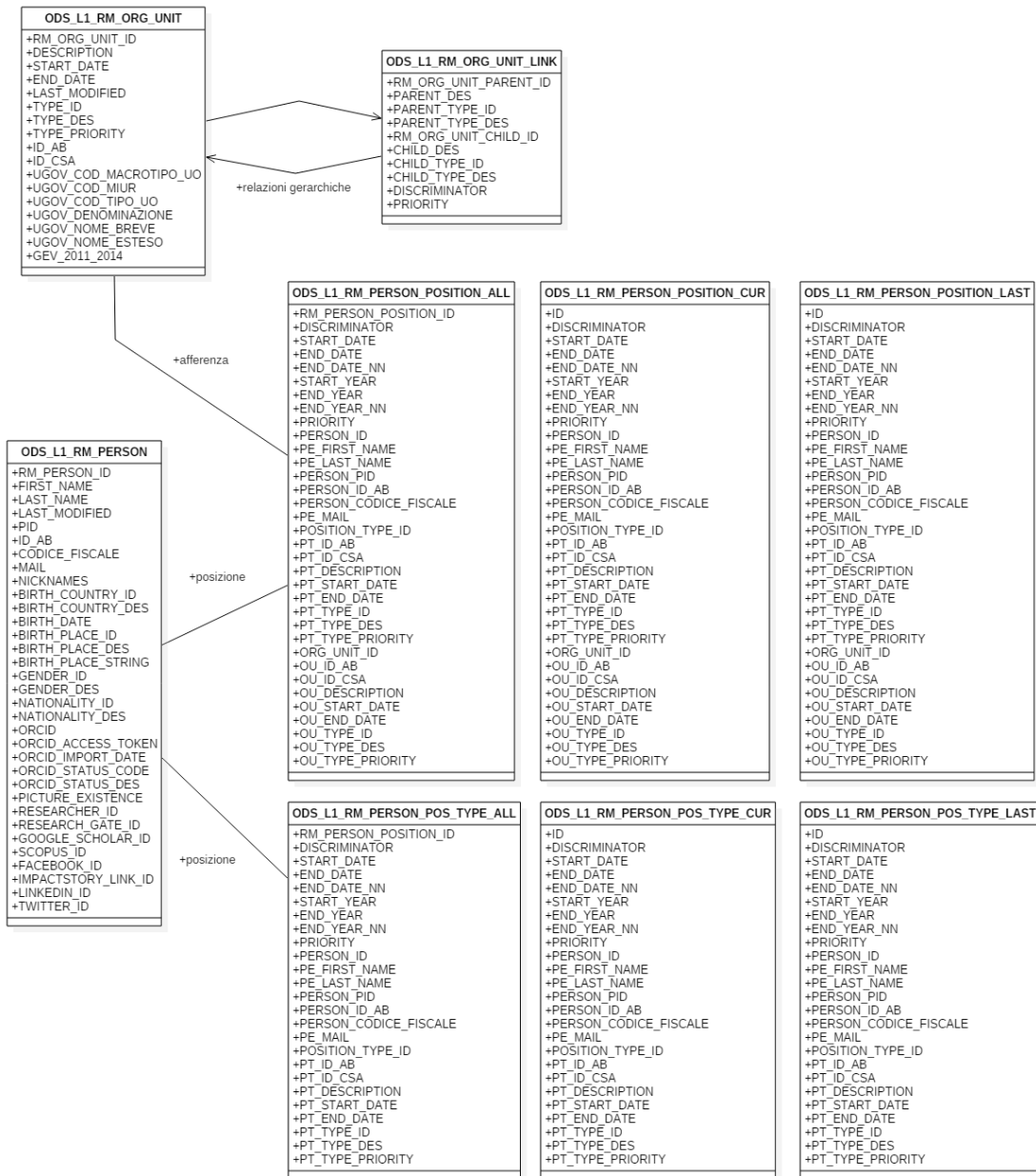
Rev.	Data	Autore	Descrizione
0.1	19/05/2016	<i>P. Bonora</i>	bozza
0.2	23/05/2016	<i>P. Bonora</i>	estensione
0.3	24/05/2016	<i>P. Bonora, R. Suardi</i>	revisione
0.4	23/03/2017	<i>P. Bonora</i>	integrazione nuovi contenuti

1. VINCOLI

Data di Fabbisogno	RM 2016 Prodotto IRIS
Prevista Consegna (MM/AAAA)	n.d.
Origine	B.U. SRI

MODELLO DI DOMINIO

Il modello si articola intorno alle tre entità di base: RM_PERSON, RM_ITEM e RM_ORG_UNIT. La prima rappresenta le persone fisiche con relativi attributi e indicazioni di carriera. La seconda raccoglie entità definite in base al relativo ITEM_TYPE. La terza rappresenta le strutture gerarchiche tra cui quelle organizzative e le tassonomie. Completa il modello l'insieme di tabelle relative al dizionario dei termini cui le diverse entità fanno riferimento.



CONTENUTI VISTE

Seguono le viste rappresentati le entità e la relativa articolazione in campi.

ODS_L1_RM_ORG_UNIT_TYPE

La tabella censisce i diversi tipi di OrgUnit gestiti dal sistema.

Nome campo	Tipo valore	Ammesso valore nullo	Fonte	Descrizione contenuto
RM_ORG_UNIT_TY PE_ID	NUMBER(10,0)	No	ORG_UNIT_TYPE.ID	Identificativo univoco del tipo di OrgUnit
DESCRIPTION	VARCHAR2(4000 CHAR)	Si	ORG_UNIT_TYPE.DESCR PTION	Descrizione del tipo
PRIORITY	NUMBER(10,0)	Si	ORG_UNIT_TYPE.PRIOR ITY	Priorità o ordinale

Di seguito l'elenco di tutte le tipologie di org unit censite. In grassetto i codici interni utilizzati anche nelle affiliazioni della persona.

codice interno	descrizione
researchRole	ruolo di Ricerca
researchTitle	qualifica di Ricerca
identificationNumber	matricola
fullTimeType	tipologia di contratto (fulltime/parttime)
contractType	altra tipologia di contratto
academicArea	area ministeriale
academicGroup	macro-settore concorsuale
academicField	settore concorsuale
academicField2000	ssd
academicField1990	settore pre-riforma 2000
internalArea	area interna (diversa per ateneo)
department	dipartimento
researchCenter	centro di ricerca
laboratory	laboratorio
institute	istituto
researchSchool	scuola di ricerca
superdepartment	super dipartimento (centro di ricerca)
subdepartment	sotto dipartimento (centro di ricerca)
supportRole	ruolo di supporto

supportTitle	qualifica di supporto
administrativeArea	area amministrativa
administrativeSector	settore amministrativo
library	biblioteca
functionRole	ruolo (funzione: direttore, segretario)
university	università
externalOrganization	altra organizzazione esterna
faculty	facoltà

ODS_L1_RM_ORG_UNIT

La tabella contiene tutte le entità censite come OrgUnit censite suddivise per tipologia.

Nome campo	Tipo valore	Nullabile	Fonte	Descrizione contenuto
RM_ORG_UNIT_ID	NUMBER(10,0)	No	ODS_L0_RM_ORG_UNIT.RM_ORG_UNIT_ID	Identificativo univoco (chiave primaria)
DESCRIPTION	VARCHAR2(4000 CHAR)	Yes	ODS_L0_RM_ORG_UNIT.DESCRPTION	Denominazione o descrizione
START_DATE	TIMESTAMP(6)	Yes	ODS_L0_RM_ORG_UNIT.START_DATE	Data inizio validità
END_DATE	TIMESTAMP(6)	Yes	ODS_L0_RM_ORG_UNIT.END_DATE	Data fine validità
LAST_MODIFIED	TIMESTAMP(6)	Yes	ODS_L0_RM_ORG_UNIT.LAST_MODIFIED	Data ultima modifica
RM_ORG_UNIT_TYPE_ID	NUMBER(10,0)	Yes	ODS_L0_RM_ORG_UNIT.RM_ORG_UNIT_TYPE_ID	Identificativo univoco (chiave esterna) del tipo di OrgUnit
TYPE_DES	VARCHAR2(4000 CHAR)	Yes	ODS_L0_RM_ORG_UNIT_TYPE.DESCRPTION	Descrizione del tipo di OrgUnit
TYPE_PRIORITY	NUMBER(10,0)	Yes	ODS_L0_RM_ORG_UNIT_TYPE.PRIORITY	Priorità o ordinale della tipologia
ID_AB	VARCHAR2(4000 BYTE)	Yes	ODS_L0_RM_ORG_UNIT_SOURCE_ID.ID_AB	Identificativo univoco della OrgUnit nell'anagrafica del sistema U-Gov (campo ID_AB della tabella AC00_AB)
ID_CSA	VARCHAR2(4000 BYTE)	Yes	ODS_L0_RM_ORG_UNIT_SOURCE_ID.ID_CSA	Identificativo univoco della OrgUnit nell'anagrafica del sistema CSA
UGOV_COD_MACRO_TIPO_UO	VARCHAR2(4000 CHAR)	Yes	ODS_L0_RM_ORG_UNIT_DATA.STRING_VALUE con DISCRIMINATOR='ug	Codice della macro tipologia di appartenenza della OrgUnit secondo la classificazione del sistema U-Gov

			ovCodMacroTipoUO ,	
UGOV_COD_MIUR	VARCHAR2(4000 CHAR)	Yes	ODS_L0_RM_ORG_ UNIT_DATA.STRING _VALUE con DISCRIMINATOR='ug ovCodMiur'	Codice con cui la OrgUnit viene identificata sui sistemi MIUR
UGOV_COD_TIPO_UO	VARCHAR2(4000 CHAR)	Yes	ODS_L0_RM_ORG_ UNIT_DATA.STRING _VALUE con DISCRIMINATOR='ug ovCodTipoUO'	Codice della tipologia di appartenenza della OrgUnit secondo la classificazione del sistema U-Gov
UGOV_DENOMINAZIONE	VARCHAR2(4000 CHAR)	Yes	ODS_L0_RM_ORG_ UNIT_DATA.STRING _VALUE con DISCRIMINATOR='ug ovDenominazione'	Denominazione della OrgUnit nel sistema U-Gov
UGOV_NOME_BREVE	VARCHAR2(4000 CHAR)	Yes	ODS_L0_RM_ORG_ UNIT_DATA.STRING _VALUE con DISCRIMINATOR='ug ovNomeBreve'	Nome breve della OrgUnit nel sistema U-Gov
UGOV_NOME_ESTESO	VARCHAR2(4000 CHAR)	Yes	ODS_L0_RM_ORG_ UNIT_DATA.STRING _VALUE con DISCRIMINATOR='ug ovNomeEsteso'	Nome esteso della OrgUnit nel sistema U-Gov
GEV_2011_2014	VARCHAR2(4000 CHAR)	Yes	ODS_L0_RM_ORG_ UNIT_DATA.STRING _VALUE con DISCRIMINATOR='ge v2011-2014'	Eventuale GEV ANVUR di riferimento per la OrgUnit

ODS_L1_RM_ORG_UNIT_LINK

La vista riporta le relazioni gerarchiche tra le OrgUnit.

Nome campo	Tipo valore	Nullabile	Fonte	Descrizione contenuto
RM_ORG_UNIT_PARENT_ID	NUMBER(10,0)	No	ODS_L0_RM_ORG_ UNIT_LINK.RM_ORG_ UNIT_PARENT_ID	Identificativo univoco della OrgUnit padre (chiave esterna)
PARENT_DES	VARCHAR2(4000 CHAR)	Yes	ODS_L0_RM_ORG_ UNIT.DESCRPTION	Descrizione della OrgUnit padre
PARENT_TYPE_ID	NUMBER(10,0)	Yes	ODS_L0_RM_ORG_ UNIT.RM_ORG_ UNIT_TYPE_ID	Tipo della OrgUnit padre

PARENT_TYPE_DES	VARCHAR2(4000 CHAR)	Yes	ODS_L0_RM_ORG_UNIT.ORG_UNIT_TYPE_DES	Descrizione del tipo della OrgUnit padre
RM_ORG_UNIT_CHILD_ID	NUMBER(10,0)	No	ODS_L0_RM_ORG_UNIT_LINK.RM_ORG_UNIT_CHILD_ID	Identificativo univoco della OrgUnit figlia (chiave esterna)
CHILD_DES	VARCHAR2(4000 CHAR)	Yes	ODS_L0_RM_ORG_UNIT.DESCRPTION	Descrizione della OrgUnit figlio
CHILD_TYPE_ID	NUMBER(10,0)	Yes	ODS_L0_RM_ORG_UNIT.RM_ORG_UNIT_TYPE_ID	Tipo della OrgUnit figlio
CHILD_TYPE_DES	VARCHAR2(4000 CHAR)	Yes	ODS_L0_RM_ORG_UNIT.ORG_UNIT_TYPE_DES	Descrizione del tipo della OrgUnit figlio
DISCRIMINATOR	VARCHAR2(255 CHAR)	No	ODS_L0_RM_ORG_UNIT_LINK.DISCRIMINATOR	Discriminator della relazione
PRIORITY	NUMBER(10,0)	Yes	ODS_L0_RM_ORG_UNIT_LINK.PRIORITY	Priorità o ordinale della relazione

ODS_L1_RM_ROLE

La vista contiene tutte le entità censite come "Ruolo" censite suddivise per tipologia (discriminator). I ruoli censiti possono essere di tipo "research" (ricerca), "support" (ruoli a supporto della ricerca, profili tecnici amministrativi), "function" (ruoli funzionali - direttore del dipartimento o di facoltà), "teaching" (ruoli di insegnamento).

Nome campo	Tipo valore	Nullabile	Fonte	Descrizione contenuto
RM_ROLE_ID	NUMBER(10,0)	No	ODS_L0_RM_ORG_UNIT.RM_ORG_UNIT_ID	Identificativo univoco del ruolo
DISCRIMINATOR	VARCHAR2(4000 CHAR)	Yes	ODS_L0_RM_ORG_UNIT_TYPE.DESCRPTION	Discriminator del tipo ruolo (research, support, function, teaching)
DESCRIPTION	VARCHAR2(4000 CHAR)	Yes	ODS_L0_RM_ORG_UNIT.DESCRPTION	Descrizione del ruolo
START_DATE	TIMESTAMP(6)	Yes	ODS_L0_RM_ORG_UNIT.START_DATE	Data inizio validità
END_DATE	TIMESTAMP(6)	Yes	ODS_L0_RM_ORG_UNIT.END_DATE	Data fine validità
LAST_MODIFIED	TIMESTAMP(6)	Yes	ODS_L0_RM_ORG_UNIT.LAST_MODIFIED	Data ultima modifica

TYPE_PRIORITY	NUMBER(10,0)	Yes	ODS_LO_RM_ORG_U NIT_TYPE.PRIORITY	Priorità del tipo
ID_AB	VARCHAR2(4000 BYTE)	Yes	ODS_LO_RM_ORG_U NIT_SOURCE_ID.ID_ AB	Identificativo univoco del ruolo nell'anagrafica del sistema U-Gov (campo ID_AB della tabella AC00_AB)
ID_CSA	VARCHAR2(4000 BYTE)	Yes	ODS_LO_RM_ORG_U NIT_SOURCE_ID.ID_ CSA	Identificativo univoco del ruolo nell'anagrafica del sistema CSA

ODS_L1_RM_PERSON

La vista contiene le informazioni agrafiche delle persone fisiche (Person).

Nome campo	Tipo valore	Nullabile	Fonte	Descrizione contenuto
RM_PERSON_ID	NUMBER(10,0)	No	ODS_LO_RM_PERSON .RM_PERSON_ID	Identificativo univoco (chiave primaria) della Person
FIRST_NAME	VARCHAR2(255 CHAR)	Yes	ODS_LO_RM_PERSON .FIRST_NAME	Nome della person
LAST_NAME	VARCHAR2(255 CHAR)	Yes	ODS_LO_RM_PERSON .LAST_NAME	Cognome della persona
LAST_MODIFIED	TIMESTAMP(6)	Yes	ODS_LO_RM_PERSON .LAST_MODIFIED	Data di ultima modifica
PID	VARCHAR2(255 BYTE)	Yes	ODS_LO_RM_PERSON .PID	Identificativo univoco di sistema per la Person
ID_AB	VARCHAR2(4000 CHAR)	Yes	ODS_LO_RM_PERSON _DATA.STRING_VALU E con DISCRIMINATOR= 'idAb'	Identificativo univoco della OrgUnit nell'anagrafica del sistema U-Gov (campo ID_AB della tabella AC00_AB)
CODICE_FISCALE	VARCHAR2(4000 CHAR)	Yes	ODS_LO_RM_PERSON _ELEM_DATA.STRING _VALUE con DISCRIMINATOR= 'codiceFiscale'	Codice fiscale
MAIL	VARCHAR2(4000 CHAR)	Yes	ODS_LO_RM_PERSON _CONTACT.MAIL	Indirizzo di posta elettronica
NICKNAMES	VARCHAR2(4000 CHAR)	Yes	ODS_LO_RM_PERSON _ELEM_DATA.STRING _VALUE con DISCRIMINATOR= 'nickname'	Nickname
BIRTH_COUNTRY_ID	NUMBER(10,0)	Yes	ODS_LO_RM_PERSON _DATA.RM_DICTIONA	Identificativo nazione di nascita

			RY_VALUE_ID con DISCRIMINATOR='birthCountryId'	
BIRTH_COUNTRY_DES	VARCHAR2(4000 CHAR)	Yes	ODS_LO_RM_PERSON_DATA.RM_DICTIONARY_VALUE_DES con DISCRIMINATOR='birthCountryId'	Descrizione nazione di nascita
BIRTH_DATE	TIMESTAMP(6)	Yes	ODS_LO_RM_PERSON_DATA.DATE_VALUE con DISCRIMINATOR='birthDate'	Data di nascita
BIRTH_PLACE_ID	NUMBER(10,0)	Yes	ODS_LO_RM_PERSON_DATA.RM_DICTIONARY_VALUE_ID con DISCRIMINATOR='birthPlaceId'	Identificativo luogo di nascita
BIRTH_PLACE_DES	VARCHAR2(4000 CHAR)	Yes	ODS_LO_RM_PERSON_DATA.RM_DICTIONARY_VALUE_DES con DISCRIMINATOR='birthPlaceId'	Descrizione luogo di nascita
BIRTH_PLACE_STRING	VARCHAR2(4000 CHAR)	Yes	ODS_LO_RM_PERSON_DATA.STRING_VALUE con DISCRIMINATOR='birthPlaceString'	Descrizione luogo di nascita (luoghi esteri non censiti)
GENDER_ID	NUMBER(10,0)	Yes	ODS_LO_RM_PERSON_DATA.RM_DICTIONARY_VALUE_ID con DISCRIMINATOR='gender'	Identificativo del genere
GENDER_DES	VARCHAR2(4000 CHAR)	Yes	ODS_LO_RM_PERSON_DATA.RM_DICTIONARY_VALUE_DES con DISCRIMINATOR='gender'	Genere
NATIONALITY_ID	NUMBER(10,0)	Yes	ODS_LO_RM_PERSON_DATA.RM_DICTIONARY_VALUE_ID con DISCRIMINATOR='nationality'	Identificativo nazionalità
NATIONALITY_DES	VARCHAR2(4000 CHAR)	Yes	ODS_LO_RM_PERSON_DATA.RM_DICTIONARY_VALUE_DES con DISCRIMINATOR='nationality'	Nazionalità

ORCID	VARCHAR2(4000 CHAR)	Yes	ODS_LO_RM_PERSON _DATA.RM_DICTIO NARY_VALUE_ID con DISCRIMINATOR= 'ORCID'	Codice ORCID
ORCID_ACCESS_T OKEN	VARCHAR2(4000 CHAR)	Yes	ODS_LO_RM_PERSON _DATA.RM_DICTIO NARY_VALUE_ID con DISCRIMINATOR= 'ORCID_ACCESS_TOK EN'	Access Token ORCID
ORCID_IMPORT_D ATE	TIMESTAMP(6)	Yes	ODS_LO_RM_PERSON _DATA.DATE_VALUE con DISCRIMINATOR= 'orcidImportDate'	Data di sottoscrizione al sistema ORCID
ORCID_STATUS_C ODE	VARCHAR2(4000 CHAR)	Yes	ODS_LO_RM_PERSON _DATA.STRING_VALU E con DISCRIMINATOR= 'ORCID_STATUS'	Codice dello stato della sottoscrizione ORCID
ORCID_STATUS_D ES	VARCHAR2(255 BYTE)	Yes	Campo calcolato a partire da ORCID_STATUS_COD E	Descrizione dello stato della sottoscrizione ORCID
PICTURE_EXISTEN CE	NUMBER(1,0)	Yes	Campo calcolato a partire da ODS_LO_RM_PERSON _DATA.DATE_VALUE con DISCRIMINATOR= 'picture'	Presenza fotografia (valore booleano)
RESEARCHER_ID	VARCHAR2(4000 CHAR)	Yes	ODS_LO_RM_PERSON _DATA.STRING_VALU E con DISCRIMINATOR= 'researcherId'	Identificativo ResearcherId
RESEARCH_GATE_I D	VARCHAR2(4000 CHAR)	Yes	ODS_LO_RM_PERSON _DATA.STRING_VALU E con DISCRIMINATOR= 'researchGateId'	Identificativo ResearchGateId
GOOGLE_SCHOLA R_ID	VARCHAR2(4000 CHAR)	Yes	ODS_LO_RM_PERSON _DATA.STRING_VALU E con DISCRIMINATOR= 'scholarId'	Identificativo ScholarId
SCOPUS_ID	VARCHAR2(4000 CHAR)	Yes	ODS_LO_RM_PERSON _DATA.STRING_VALU E con	Identificativo ScopusId

			DISCRIMINATOR='scopusId'	
FACEBOOK_ID	VARCHAR2(4000 CHAR)	Yes	ODS_LO_RM_PERSON_DATA.STRING_VALU E con DISCRIMINATOR='facebookId'	Identificativo Facebook
IMPACTSTORY_LINK_ID	VARCHAR2(4000 CHAR)	Yes	ODS_LO_RM_PERSON_DATA.STRING_VALU E con DISCRIMINATOR='impactstoryLink'	Identificativo ImpactHistory
LINKEDIN_ID	VARCHAR2(4000 CHAR)	Yes	ODS_LO_RM_PERSON_DATA.STRING_VALU E con DISCRIMINATOR='linkedinId'	Identificativo LinkedIn
TWITTER_ID	VARCHAR2(4000 CHAR)	Yes	ODS_LO_RM_PERSON_DATA.STRING_VALU E con DISCRIMINATOR='twitterId'	Identificativo Twitter

ODS_L1_RM_PERSON_ROLE_ALL

La vista contiene lo storico dei ruoli (tabella ROLE) di una persona.

Nome campo	Tipo valore	Nullabile	Fonte	Descrizione contenuto
RM_POSITION_ID	NUMBER(10,0)	No	ODS_LO_RM_PERSON_POSITION.RM_POSITION_ID	Identificativo univoco della posizione (chiave primaria)
START_DATE	TIMESTAMP(6)	Yes	ODS_LO_RM_PERSON_POSITION.START_DATE	Data di inizio di validità
END_DATE	TIMESTAMP(6)	Yes	ODS_LO_RM_PERSON_POSITION.END_DATE	Data di fine di validità
END_DATE_NN	TIMESTAMP(6)	Yes	ODS_LO_RM_PERSON_POSITION.END_DATE_NN	Data di fine di validità non nulla (se nulla valorizzata con 31/12/2099)
START_YEAR	NUMBER	Yes	ODS_LO_RM_PERSON_POSITION.START_YEAR	Anno derivato dal campo START_DATE
END_YEAR	NUMBER	Yes	ODS_LO_RM_PERSON_POSITION.END_YEAR	Anno derivato dal campo END_DATE

END_YEAR_NN	NUMBER	Yes	ODS_LO_RM_PERSON_POSITION.END_YEAR_NN	Anno derivato dal campo END_DATE (se nullo valorizzato con 2099)
RM_PERSON_ID	NUMBER(10,0)	Yes	ODS_L1_RM_PERSON.RM_PERSON_ID	Identificativo univoco (chiave primaria) della Person
PERSON_FIRST_NAME	VARCHAR2(255 CHAR)	Yes	ODS_L1_RM_PERSON.FIRST_NAME	Nome della person
PERSON_LAST_NAME	VARCHAR2(255 CHAR)	Yes	ODS_L1_RM_PERSON.LAST_NAME	Cognome della persona
PERSON_PID	VARCHAR2(255 BYTE)	Yes	ODS_L1_RM_PERSON.PID	Identificativo univoco di sistema per la Person
PERSON_ID_AB	VARCHAR2(4000 CHAR)	Yes	ODS_L1_RM_PERSON.ID_AB	Identificativo univoco della OrgUnit nell'anagrafica del sistema U-Gov (campo ID_AB della tabella AC00_AB)
PERSON_CODICE_FISCALE	VARCHAR2(4000 CHAR)	Yes	ODS_L1_RM_PERSON.CODICE_FISCALE	Codice fiscale
PERSON_MAIL	VARCHAR2(4000 CHAR)	Yes	ODS_L1_RM_PERSON.MAIL	Indirizzo di posta elettronica
RM_ROLE_ID	NUMBER(10,0)	Yes	ODS_L1_RM_ORG_UNIT.RM_ORG_UNIT_ID	Identificativo univoco del ruolo
ROLE_DES	VARCHAR2(4000 CHAR)	Yes	ODS_L1_RM_ORG_UNIT.DESCRPTION	Descrizione del ruolo
ROLE_DISCRIMINATOR	VARCHAR2(255 CHAR)	Yes	ODS_LO_RM_PERSON_POSITION.ROLE_DISCRIMINATOR	Discriminator del ruolo
ROLE_ID_AB	VARCHAR2(4000 BYTE)	Yes	ODS_L1_RM_ORG_UNIT.ID_AB	Identificativo univoco del ruolo nell'anagrafica del sistema U-Gov (campo ID_AB della tabella AC00_AB)
ROLE_ID_CSA	VARCHAR2(4000 BYTE)	Yes	ODS_L1_RM_ORG_UNIT.ID_CSA	Identificativo univoco del ruolo nell'anagrafica del sistema CSA
ROLE_PRIORITY	NUMBER(10,0)	Yes	ODS_L1_RM_ORG_UNIT.TYPE_PRIORITY	Priorità od ordinale del ruolo
PRIORITY	NUMBER(10,0)	Yes	ODS_LO_RM_PERSON_POSITION.PRIORITY	Priorità od ordinale della position

ODS_L1_RM_PERSON_ROLE_CUR

La vista contiene lo storico dei ruoli di una persona, con la condizione che il ruolo deve essere attivo alla data odierna ($start_date \leq current_date \leq end_date_nn$)

ODS_L1_RM_PERSON_ROLE_LAST

La vista contiene lo storico dei ruoli di una persona, con la condizione che per ogni persona deve essere presente:

- se ha ruolo attivo: il ruolo attivo alla data odierna
- se non ha ruolo attivo: l'ultimo (in ordine di tempo a partire da oggi) ruolo che ha ricorperato

ODS_L1_RM_PERSON_POSITION_ALL

La vista contiene lo storico di tutte le posizioni (affiliazione) di una persona. L'affiliazione è individuata da:

- persona: `rm_person_id`
- data di inizio: `start_date`
- ruolo: `rm_role_id`
- organizzazione: `rm_org_unit_id`. L'organizzazione può essere di tipo `department`, `academicArea`, `academicField` (vedi codici in grassetto di `org_unit_type`)

Nome campo	Tipo valore	Nullabile	Fonte	Descrizione contenuto
RM_POSITION_ID	NUMBER(10,0)	No	ODS_LO_RM_PERSON_POSITION.RM_POSITION_ID	Identificativo univoco della posizione (chiave primaria)
START_DATE	TIMESTAMP(6)	Yes	ODS_LO_RM_PERSON_POSITION.START_DATE	Data di inizio di validità
START_YEAR	NUMBER(4,0)	Yes	ODS_LO_RM_PERSON_POSITION.START_YEAR	Anno derivato dal campo START_DATE
END_DATE	TIMESTAMP(6)	Yes	ODS_LO_RM_PERSON_POSITION.END_DATE	Data di fine di validità
END_YEAR	NUMBER(4,0)	Yes	ODS_LO_RM_PERSON_POSITION.END_YEAR	Anno derivato dal campo END_DATE
END_DATE_NN	TIMESTAMP(6)	Yes	ODS_LO_RM_PERSON_POSITION.END_DATE_NN	Data di fine di validità non nulla (se nulla valorizzata con 31/12/2099)

END_YEAR_NN	NUMBER(4,0)	Yes	ODS_L0_RM_PERSON_POSITION.END_YEAR_NN	Anno derivato dal campo END_DATE (se nullo valorizzato con 2099)
RM_PERSON_ID	NUMBER(10,0)	Yes	ODS_L1_RM_PERSON.RM_PERSON_ID	Identificativo univoco della Person
PERSON_FIRST_NAME	VARCHAR2(255 CHAR)	Yes	ODS_L1_RM_PERSON.FIRST_NAME	Nome della Person
PERSON_LAST_NAME	VARCHAR2(255 CHAR)	Yes	ODS_L1_RM_PERSON.LAST_NAME	Cognome della persona
PERSON_PID	VARCHAR2(255 BYTE)	Yes	ODS_L1_RM_PERSON.PID	Identificativo univoco di sistema per la Person
PERSON_ID_AB	VARCHAR2(4000 CHAR)	Yes	ODS_L1_RM_PERSON.ID_AB	Identificativo univoco della OrgUnit nell'anagrafica del sistema U-Gov (campo ID_AB della tabella ACOO_AB)
PERSON_CODICE_FISCALE	VARCHAR2(4000 CHAR)	Yes	ODS_L1_RM_PERSON.CODICE_FISCALE	Codice fiscale
PERSON_MAIL	VARCHAR2(4000 CHAR)	Yes	ODS_L1_RM_PERSON.MAIL	Indirizzo di posta elettronica
RM_ROLE_ID	NUMBER(10,0)	Yes	ODS_L1_RM_ORG_UNIT.RM_ORG_UNIT_ID	Identificativo univoco
ROLE_DES	VARCHAR2(4000 CHAR)	Yes	ODS_L1_RM_ORG_UNIT.DESCRPTION	Denominazione o descrizione del ruolo
ROLE_DISCRIMINATOR	VARCHAR2(255 CHAR)	Yes	ODS_L0_RM_PERSON_POSITION.ROLE_DISCRIMINATOR	Discriminator del ruolo
ROLE_ID_AB	VARCHAR2(4000 BYTE)	Yes	ODS_L1_RM_ORG_UNIT.ID_AB	Identificativo univoco della OrgUnit nell'anagrafica del sistema U-Gov (campo ID_AB della tabella ACOO_AB)
ROLE_ID_CSA	VARCHAR2(4000 BYTE)	Yes	ODS_L1_RM_ORG_UNIT.ID_CSA	Identificativo univoco della OrgUnit nell'anagrafica del sistema CSA
ROLE_PRIORITY	NUMBER(10,0)	Yes	ODS_L1_RM_ORG_UNIT.TYPE_PRIORITY	Priorità od ordinale del ruolo
RM_ORG_UNIT_ID	NUMBER(10,0)	Yes	ODS_L1_RM_ORG_UNIT.RM_ORG_UNIT_ID	Identificativo univoco
ORG_UNIT_DES	VARCHAR2(4000 CHAR)	Yes	ODS_L1_RM_ORG_UNIT.DESCRPTION	Denominazione dell'unità organizzativa di afferenza
RM_ORG_UNIT_TYPE_ID	NUMBER(10,0)	Yes	ODS_L1_RM_ORG_UNIT.RM_ORG_UNIT_TYPE_ID	Identificativo univoco (chiave esterna) del tipo di OrgUnit

ORG_UNIT_TYPE_DES	VARCHAR2(4000 CHAR)	Yes	ODS_L1_RM_ORG_UNIT.ORG_UNIT_TY PE_DES	Descrizione del tipo di OrgUnit
ORG_UNIT_TYPE_PRIORITY	NUMBER(10,0)	Yes	ODS_L1_RM_ORG_UNIT.ORG_UNIT_TY PE_PRIORITY	Priorità o ordinale della tipologia
ORG_UNIT_ID_AB	VARCHAR2(4000 BYTE)	Yes	ODS_L1_RM_ORG_UNIT.ID_AB	Identificativo univoco della OrgUnit nell'anagrafica del sistema U-Gov (campo ID_AB della tabella ACOO_AB)
ORG_UNIT_ID_CSA	VARCHAR2(4000 BYTE)	Yes	ODS_L1_RM_ORG_UNIT.ID_CSA	Identificativo univoco della OrgUnit nell'anagrafica del sistema CSA
PRIORITY	NUMBER(10,0)	Yes	ODS_L0_RM_PERSON_POSITION.PRIORIT Y	Priorità od ordinale

ODS_L1_RM_PERSON_POSITION_CUR

La tabella contiene lo storico delle affiliazioni di una persona, con la condizione che la posizione deve essere attiva alla data odierna (start_date<=current_date<=end_date_nn)

ODS_L1_RM_PERSON_POSITION_LAST

La tabella contiene lo storico delle affiliazioni di una persona, con la condizione che per ogni persona deve essere presente:

- se ha ruolo attivo: l'affiliazione attiva alla data odierna
- se non ha ruolo attivo: l'ultima (in ordine di tempo a partire da oggi) affiliazione che ha ricoperto per ogni tipologia di organizzazione

ODS_L1_RM_PERSON_CV_CONGRESS

La vista contiene le partecipazioni a board congressuali indicate dalla Person nel suo CV.

Nome campo	Tipo valore	Nullabile	Fonte	Descrizione contenuto
RM_PERSON_ID	NUMBER(10,0)	N	ODS_L0_RM_PERSON.RM_PERSON_ID	Identificativo univoco (chiave primaria) della Person
RM_PERSON_ELEM_ID	NUMBER(10,0)	N	ODS_L0_RM_PERSON_ELEM.RM_PERSON_ELEM_ID	Identificativo univoco della person_element con discriminator = 'congress'

CONGRESS_TYPE_ID	NUMBER(10,0)	Y	ODS_LO_RM_PERSON_ELEM_DATA.RM_DICTIONARY_VALUE_ID	Id del tipo di congresso dalla person_element_data con discriminator = 'chairmanshipType'
CONGRESS_TYPE_DESC	VARCHAR2(4000 BYTE)	Y	ODS_LO_RM_PERSON_ELEM_DATA.RM_DICTIONARY_VALUE_DES	Descrizione del tipo di congresso dalla person_element_data con discriminator = 'chairmanshipType'
CONGRESS_OTHER_TYPE	VARCHAR2(4000 BYTE)	Y	ODS_LO_RM_PERSON_ELEM_DATA.STRING_VALUE	Altra descrizione del tipo di congresso dalla person_element_data con discriminator = 'otherChairmanshipType'
CONGRESS_TITLE	VARCHAR2(4000 BYTE)	Y	ODS_LO_RM_PERSON_ELEM_DATA.STRING_VALUE	Titolo del congresso dalla person_element_data con discriminator = 'congressTitle'
START_DATE	TIMESTAMP (6)	Y	ODS_LO_RM_PERSON_ELEM_DATA.DATE_VALUE	Data inizio congresso dalla person_element_data con discriminator = 'startDate'
END_DATE	TIMESTAMP (6)	Y	ODS_LO_RM_PERSON_ELEM_DATA.DATE_VALUE	Data fine congresso dalla person_element_data con discriminator = 'endDate'
CONGRESS_PROMOTER_INSTITUTION	VARCHAR2(4000 CHAR)	Y	ODS_LO_RM_PERSON_ELEM_DATA.STRING_VALUE	Istituzione promotrice del congresso, dalla person_element_data con discriminator = 'promoterInstitution'
CONGRESS_COUNTRY_ID	NUMBER(10,0)	Y	ODS_LO_RM_PERSON_ELEM_DATA.RM_DICTIONARY_VALUE_ID	Identificativo del paese dove si è svolto il congresso, dalla person_element_data con discriminator = 'country'
CONGRESS_COUNTRY_DESC	VARCHAR2(4000 BYTE)	Y	ODS_LO_RM_PERSON_ELEM_DATA.RM_DICTIONARY_VALUE_DES	Descrizione del paese dove si è svolto il congresso, dalla person_element_data con discriminator = 'country'
CONGRESS_CITY	VARCHAR2(4000 BYTE)	Y	ODS_LO_RM_PERSON_ELEM_DATA.STRING_VALUE	Città dove si è svolto il congresso, dalla person_element_data con discriminator = 'country'
CONGRESS_INTERNATIONAL_REL	NUMBER(1,0)	Y	ODS_LO_RM_PERSON_ELEM_DATA.BOOLEAN_VALUE	Indica il valore booleano se il congresso ha rilevanza internazionale, dalla person_element_data con

				discriminator = 'internationalRelevance'
--	--	--	--	---

ODS_L1_RM_PERSON_CV_EBOARD

La vista contiene le partecipazioni a board editoriali indicate dalla Person nel suo CV.

Nome campo	Tipo valore	Nullabile	Fonte	Descrizione contenuto
RM_PERSON_ID	NUMBER(10,0)	N	ODS_L0_RM_PERSON.R M_PERSON_ID	Identificativo univoco (chiave primaria) della Person
RM_PERSON_ELEM _ID	NUMBER(10,0)	N	ODS_L0_RM_PERSON_EL EM.RM_PERSON_ELEM_I D	Identificativo univoco della person_element con discriminator = 'editorialBoard'
EDITORIAL_BOARD_ RESP_ID	NUMBER(10,0)	Y	ODS_L0_RM_PERSON_EL EM_DATA.RM_DICTIONA RY_VALUE_ID	ID del responsabile del comitato editoriale, person_element_data con discriminator = 'editorialBoardChairmanshi pResponsability'
EDITORIAL_BOARD_ RESP_DES	VARCHAR2(4000 BYTE)	Y	ODS_L0_RM_PERSON_EL EM_DATA.RM_DICTIONA RY_VALUE_DES	Descrizione del responsabile del comitato editoriale, person_element_data con discriminator = 'editorialBoardChairmanshi pResponsability'
EB_OTHER_ACTIVIT Y_TYPE	VARCHAR2(4000 BYTE)	Y	ODS_L0_RM_PERSON_EL EM_DATA.STRING_VALU E	Altro tipo di attività del comitato editoriale, dalla person_element_data con discriminator = 'otherActivityType'
EB_SERIAL_TYPE_ID	NUMBER(10,0)	Y	ODS_L0_RM_PERSON_EL EM_DATA.RM_DICTIONA RY_VALUE_ID	Serial Type id del comitato editoriale dalla person_element_data con discriminator = 'serialType'
EB_SERIAL_TYPE_DE S	VARCHAR2(4000 BYTE)	Y	ODS_L0_RM_PERSON_EL EM_DATA.RM_DICTIONA RY_VALUE_DES	Serial Type descrizione del comitato editoriale dalla

				person_element_data con discriminator = 'serialType'
EB_OPERA_TITLE	VARCHAR2(4000 BYTE)	Y	ODS_L0_RM_PERSON_EL EM_DATA.STRING_VALU E	Titolo dell'opera del comitato editoriale, person_element_data con discriminator = 'operaTitle'
START_YEAR	NUMBER(10,0)	Y	ODS_L0_RM_PERSON_EL EM_DATA.INTEGER_VAL UE	Anno di inizio del comitato editoriale, dalla person_element_data con discriminator = 'startYear'
END_YEAR	NUMBER(10,0)	Y	ODS_L0_RM_PERSON_EL EM_DATA.INTEGER_VAL UE	Anno di inizio del comitato editoriale, dalla person_element_data con discriminator = 'endYear'
EDITORIAL_BOARD_ JOURNAL_ID	NUMBER(10,0)	Y	ODS_L0_RM_ITEM.RM_I TEM_VALUE_ID	Identificativo del journal relativo al comitato editoriale, è il figlio della person_element padre, che rimanda alla person_element_data relativa con discriminator = 'journal' sia sulla person_element che sulla *_data (in questo caso è il join dell'id sulla ODS_L0_RM_ITEM con discriminator = 'journal')
EDITORIAL_BOARD_ JOURNAL_DES	VARCHAR2(4000 BYTE)	Y	ODS_L0_RM_ITEM.DESC RIPTION	Descrizione del journal relativo al comitato editoriale, è il figlio della person_element padre, che rimanda alla person_element_data relativa con discriminator = 'journal' sia sulla person_element che sulla *_data

ODS_L1_RM_PERSON_CV_FELLOWS

La vista contiene le fellowship indicate dalla Person nel suo CV.

Nome campo	Tipo valore	Nullabile	Fonte	Descrizione contenuto
RM_PERSON_ID	NUMBER(10,0)	N	ODS_LO_RM_PERSON.R M_PERSON_ID	Identificativo univoco (chiave primaria) della Person
RM_PERSON_ELEM_ID	NUMBER(10,0)	N	ODS_LO_RM_PERSON_EL EM.RM_PERSON_ELEM_I D	Identificativo univoco della person_element con discriminator = 'editorialBoard'
FELLOWSHIP_TYPE_ID	NUMBER(10,0)	Y	ODS_LO_RM_PERSON_EL EM_DATA.RM_DICTIO NARY_VALUE_ID	Identificativo del tipo di borsa di studio; person_element_data con discriminator = 'fellowshipType'
FELLOWSHIP_TYPE_DES	VARCHAR2(4000 BYTE)	Y	ODS_LO_RM_PERSON_EL EM_DATA.RM_DICTIO NARY_VALUE_DES	Descrizione del tipo di borsa di studio; person_element_data con discriminator = 'fellowshipType'
FELLOW_INSTITUTION_NATION_ID	NUMBER(10,0)	Y	ODS_LO_RM_PERSON_EL EM_DATA.RM_DICTIO NARY_VALUE_ID	Id Nation Institution della borsa di studio; person_element_data con discriminator = 'institutionNation'
FELLOWS_INSTITUTION_NATION_DES	VARCHAR2(4000 BYTE)	Y	ODS_LO_RM_PERSON_EL EM_DATA.RM_DICTIO NARY_VALUE_DES	Descrizione Nation Institution della borsa di studio; person_element_data con discriminator = 'institutionNation'
FELLOWSHIP_RELEVANCE_ID	NUMBER(10,0)	Y	ODS_LO_RM_PERSON_EL EM_DATA.RM_DICTIO NARY_VALUE_ID	Identificativo della rilevanza della borsa; person_element_data con discriminator = 'relevance'
FELLOWSHIP_RELEVANCE_DES	VARCHAR2(4000 BYTE)	Y	ODS_LO_RM_PERSON_EL EM_DATA.RM_DICTIO NARY_VALUE_DES	Descrizione della rilevanza della borsa; person_element_data con discriminator = 'relevance'

FELLOWSHIP_AWARD_YEAR	NUMBER(10,0)	Y	ODS_LO_RM_PERSON_ELEMENTS.INTEGER_VALUE	Anno del premio della borsa; person_element_data con discriminator = 'awardingYear'
END_YEAR	NUMBER(10,0)	Y	ODS_LO_RM_PERSON_ELEMENTS.INTEGER_VALUE	Anno di fine della borsa; person_element_data con discriminator = 'endYear'
FELLOW_INSTITUTION_NAME	VARCHAR2(4000 BYTE)	Y	ODS_LO_RM_PERSON_ELEMENTS.STRING_VALUE	Nome dell'istituto della borsa; person_element_data con discriminator = 'institutionName'
FELLOWSHIP_WEBSITE	VARCHAR2(4000 BYTE)	Y	ODS_LO_RM_PERSON_ELEMENTS.STRING_VALUE	Website dell'istituto della borsa; person_element_data con discriminator = 'website'

ODS_L1_RM_PERSON_CV_INSTITUT

La vista contiene gli incarichi presso enti o istituzioni indicate dalla Person nel suo CV.

Nome campo	Tipo valore	Nullabile	Fonte	Descrizione contenuto
RM_PERSON_ID	NUMBER(10,0)	N	ODS_LO_RM_PERSON.RM_PERSON_ID	Identificativo univoco (chiave primaria) della Person
RM_PERSON_ELEMENT_ID	NUMBER(10,0)	N	ODS_LO_RM_PERSON_ELEMENTS.RM_PERSON_ELEMENT_ID	Identificativo univoco della person_element con discriminator = 'institution'
INSTITUTION_EXPERIENCE_ID	NUMBER(10,0)	Y	ODS_LO_RM_PERSON_ELEMENTS.RM_DICTIONARY_VALUE_ID	id esperienza in istituzione; person_element_data con discriminator = 'institutionExperience'
INSTITUTION_EXPERIENCE_DESC	VARCHAR2(4000 BYTE)	Y	ODS_LO_RM_PERSON_ELEMENTS.RM_DICTIONARY_VALUE_DESC	desc esperienza in istituzione; person_element_data con discriminator = 'institutionExperience'
INSTITUTION_QUALIFICATION_ID	NUMBER(10,0)	Y	ODS_LO_RM_PERSON_ELEMENTS.RM_DICTIONARY_VALUE_ID	id qualifica istituzione; person_element_data con discriminator = 'institutionQualification'

INSTITUTION_QUAL_VALUE_DESC	VARCHAR2(4000 BYTE)	Y	ODS_LO_RM_PERSON_ELEMENT_DATA.RM_DICTIONARY_VALUE_DESC	Descrizione qualifica institution; person_element_data con discriminator = 'institutionQualification'
INSTITUTION_DESCRIPTION	VARCHAR2(4000 BYTE)	Y	ODS_LO_RM_PERSON_ELEMENT_DATA.STRING_VALUE	Descrizione dell'institution; person_element_data con discriminator = 'description'
INSTITUTION_URL	VARCHAR2(4000 BYTE)	Y	ODS_LO_RM_PERSON_ELEMENT_DATA.STRING_VALUE	Url dell'institution; person_element_data con discriminator = 'institutionUrl'
START_DATE	NUMBER(10,0)	Y	ODS_LO_RM_PERSON_ELEMENT_DATA.DATE_VALUE	Data inizio dell'institution; person_element_data con discriminator = 'startDate'
END_DATE	NUMBER(10,0)	Y	ODS_LO_RM_PERSON_ELEMENT_DATA.DATE_VALUE	Data fine dell'institution; person_element_data con discriminator = 'endDate'
EXTERNAL_MIUR_INSTITUT_ID	NUMBER(10,0)	Y	ODS_LO_RM_ORG_UNIT.RM_ORG_UNIT_ID	Identificativo dell'institution ministeriale esterna legata all'institution. L'id della person_element padre con figli con discriminator = 'miurExternalOrganization'. Il join è sulla ODS_LO_RM_ORG_UNIT.RM_ORG_UNIT_ID con la person_element_data.RM_ORG_UNIT_VALUE_ID
EXTERNAL_MIUR_INSTITUT_DES	VARCHAR2(4000 BYTE)	Y	ODS_LO_RM_ORG_UNIT.DESCRPTION	Descrizione dell'institution ministeriale esterna legata all'institution. L'id della person_element padre con figli con discriminator = 'miurExternalOrganization'

ODS_L1_RM_PERSON_CV_PRIZE

La vista contiene i premi ricevuti dalla Person e riportati nel suo CV.

Nome campo	Tipo valore	Nullabile	Fonte	Descrizione contenuto
RM_PERSON_ID	NUMBER(10,0)	N	ODS_LO_RM_PERSON.RM_PERSON_ID	Identificativo univoco (chiave primaria) della Person
RM_PERSON_ELEM_ID	NUMBER(10,0)	N	ODS_LO_RM_PERSON_ELEM.RM_PERSON_ELEM_ID	Identificativo univoco della person_element con discriminator = 'prize'
PRIZE_YEAR	NUMBER(10,0)	Y	ODS_LO_RM_PERSON_ELEM.INTEGER_VALUE	Anno del premio; person_element_data con discriminator = 'year'
PRIZE_MOTIVATION	VARCHAR2(4000 CHAR)	Y	ODS_LO_RM_PERSON_ELEM.STRING_VALUE	Motivazione del premio; person_element_data con discriminator = 'motivation'
START_DATE	TIMESTAMP (6)	Y	ODS_LO_RM_PERSON_ELEM.DATE_VALUE	Data inizio del premio; person_element_data con discriminator = 'startDate'
END_DATE	TIMESTAMP (6)	Y	ODS_LO_RM_PERSON_ELEM.DATE_VALUE	Data fine del premio; person_element_data con discriminator = 'endDate'
CV_PRIZE_DESCRIPTION	VARCHAR2(4000)	Y	ODS_LO_RM_ITEM.DESCRPTION	Join sulla person_element_data.rm_item_value_id con ODS_LO_RM_ITEM.rm_item_id per tutti i person_element con un padre e discriminator = 'miurPrize'
CV_PRIZE_DESCRIPTION_ID	NUMBER(10)	Y	ODS_LO_RM_ITEM.RM_ITEM_ID	Join sulla person_element_data.rm_item_value_id con ODS_LO_RM_ITEM.rm_item_id per tutti i person_element con un padre e discriminator = 'miurPrize'
CV_PRIZE_ATTACHMENT_NAME	VARCHAR2(4000)	Y	ODS_LO_RM_PERSON_ELEM_DATA.STRING_VALUE	Tutti i person_element_data che come padre hanno un person_element figlio di un altro person_element con discriminator = 'attachment'

HAS_ATTACHMENT	VARCHAR2(1)	Y	CASE WHEN ODS_LO_RM_PERSON_EL EM_DATA.BLOB_VALUE_ ID is not null then '1', else '0'	Campo calcolato in base al blob_value_id della person_element_data con discriminator = 'attachmentBlob' per tutti i person_element con discriminator = 'attachment' figli però di un altro person_element
----------------	-------------	---	---	---

ODS_L1_RM_PERSON_CV_PRIZE_DESC

La vista contiene la descrizione dei premi ricevuti dalla Person e riportati nel suo CV.

Nome campo	Tipo valore	Nullabile	Fonte	Descrizione contenuto
CV_PRIZE_DESCRIPTION	VARCHAR2(4000 CHAR)	N	ODS_LO_RM_ITEM.DESCRPTION	Descrizione o denominazione del premio
CV_PRIZE_ITEM_ID	NUMBER(10,0)	N	ODS_LO_RM_ITEM.RM_ITEM_ID	Identificativo univoco del premio
AWARDER	VARCHAR2(4000 CHAR)	Y	ODS_LO_RM_ITEM_ELEM_DATA o ODS_LO_RM_ITEM_DATA.STRING_VALUE con discriminator = 'awarder'	Ente o istituzione che attribuisce il premio
COUNTRY_DES	VARCHAR2(4000 BYTE)	Y	ODS_LO_RM_ITEM_ELEM_DATA o ODS_LO_RM_ITEM_DATA.RM_DICTIONARY_VALUE_DES con discriminator = 'country'	Nazione
COUNTRY_ID	NUMBER(10,0)	Y	ODS_LO_RM_ITEM_ELEM_DATA o ODS_LO_RM_ITEM_DATA.RM_DICTIONARY_VALUE_ID con discriminator = 'country'	Identificativo nazione
DESCRIPTION_FULL	VARCHAR2(4000 CHAR)	Y	ODS_LO_RM_ITEM_ELEM_DATA o ODS_LO_RM_ITEM_DATA.	Descrizione completa

			STRING_VALUE con discriminator = 'description'	
LANGUAGE_DES	VARCHAR2(4000 BYTE)	Y	ODS_LO_RM_ITEM_ELEM_DATA o ODS_LO_RM_ITEM_DATA.RM_DICTIONARY_VALUE_DES con discriminator = 'language'	Lingua
LANGUAGE_ID	NUMBER(10,0)	Y	ODS_LO_RM_ITEM_ELEM_DATA o ODS_LO_RM_ITEM_DATA.RM_DICTIONARY_VALUE_ID con discriminator = 'language'	Identificativo lingua
MIUR_IDENTIFIER	VARCHAR2(4000 CHAR)	Y	ODS_LO_RM_ITEM_ELEM_DATA o ODS_LO_RM_ITEM_DATA.STRING_VALUE con discriminator = 'miurIdentifier'	Identificativo univoco sistemi ministeriali
URL	VARCHAR2(4000 CHAR)	Y	ODS_LO_RM_ITEM_ELEM_DATA o ODS_LO_RM_ITEM_DATA.STRING_VALUE con discriminator = 'url'	URL

ODS_L1_RM_PERSON_CV_TEACHING

La vista contiene gli incarichi didattici extra-istituzionali indicati dalla Person nel suo CV.

Nome campo	Tipo valore	Nullabile	Fonte	Descrizione contenuto
RM_PERSON_ID	NUMBER(10,0)	N	ODS_LO_RM_PERSON.RM_PERSON_ID	Identificativo univoco (chiave primaria) della Person
RM_PERSON_ELEM_ID	NUMBER(10,0)	N	ODS_LO_RM_PERSON_ELEM.RM_PERSON_ELEM_ID	Identificativo univoco della person_element con discriminator = 'teaching'
TEACHING_ASSIGNMENT_EXP_ID	NUMBER(10,0)	Y	ODS_LO_RM_PERSON_ELEM_DATA.RM_DICTIONARY_VALUE_ID	Identificativo dell'esperienza dell'incarico di insegnamento;

				person_element_data con discriminator = 'teachingAssignmentExperience'
TEACHING_ASSIGNMENT_EXP_DES	VARCHAR2(4000 CHAR)	Y	ODS_LO_RM_PERSON_ELEMENT_DATA.RM_DICTIONARY_VALUE_DES	Descrizione dell'esperienza dell'incarico di insegnamento; person_element_data con discriminator = 'teachingAssignmentExperience'
TEACHING_ASSIGNMENT_QUAL_ID	NUMBER(10,0)	Y	ODS_LO_RM_PERSON_ELEMENT_DATA.RM_DICTIONARY_VALUE_ID	Identificativo della qualifica dell'incarico di insegnamento; person_element_data con discriminator = 'teachingAssignmentQualification'
TEACHING_ASSIGNMENT_QUAL_DES	VARCHAR2(4000 CHAR)	Y	ODS_LO_RM_PERSON_ELEMENT_DATA.RM_DICTIONARY_VALUE_DES	Descrizione della qualifica dell'incarico di insegnamento; person_element_data con discriminator = 'teachingAssignmentQualification'
TEACHING_DESCRIPTION	VARCHAR2(4000 CHAR)	Y	ODS_LO_RM_PERSON_ELEMENT_DATA.STRING_VALUE	Descrizione dell'insegnamento; person_element_data con discriminator = 'description'
TEACHING_INSTITUTION_TYPE_ID	NUMBER(10,0)	Y	ODS_LO_RM_PERSON_ELEMENT_DATA.RM_DICTIONARY_VALUE_ID	Identificativo del tipo di istituzione di insegnamento; person_element_data con discriminator = 'institutionType'
TEACHING_INSTITUTION_TYPE_DES	VARCHAR2(4000 CHAR)	Y	ODS_LO_RM_PERSON_ELEMENT_DATA.RM_DICTIONARY_VALUE_DES	Descrizione del tipo di istituzione di insegnamento; person_element_data con discriminator = 'institutionType'
START_DATE	TIMESTAMP (6)	Y	ODS_LO_RM_PERSON_ELEMENT_DATA.DATE_VALUE	Data di inizio dell'insegnamento;

				person_element_data con discriminator = 'startDate'
END_DATE	TIMESTAMP (6)	Y	ODS_LO_RM_PERSON_ELEMENT.DATE_VALUE	Data di fine dell'insegnamento; person_element_data con discriminator = 'endDate'
EXTERNAL_MIUR_TEACHING_DESCRIPTION	VARCHAR2(4000 CHAR)	Y	ODS_LO_RM_ORG_UNIT.DESCRPTION	Join sulla person_element_data.rm_item_value_id con ODS_LO_RM_ORG_UNIT.rm_org_unit_id per tutti i person_element con un padre e discriminator = 'miurExternalOrganization' per il padre e 'externalOrganization' sulla person_elem_data
EXTERNAL_MIUR_TEACHING_ID	NUMBER(10,0)	Y	ODS_LO_RM_ORG_UNIT.RM_ORG_UNIT_ID	Join sulla person_element_data.rm_item_value_id con ODS_LO_RM_ORG_UNIT.rm_org_unit_id per tutti i person_element con un padre e discriminator = 'miurExternalOrganization' per il padre e 'externalOrganization' sulla person_elem_data

ODS_L1_RM_INCOMING

La vista contiene le attività di incoming presso l'Ateneo.

Nome campo	Tipo valore	Nullabile	Fonte	Descrizione contenuto
MI_ITEM_ID	NUMBER(10,0)	N	ODS_LO_AP_ITEM.AP_ITEM_ID	Identificativo univoco dell'incoming
MI_ADMINISTRATIVE_DESCRIPTION	VARCHAR2(4000 CHAR)	Y	ODS_LO_AP_ITEM.DESCRPTION	Denominazione dell'incoming
MI_ITEM_DESCRIPTION	VARCHAR2(4000 CHAR)	Y	ODS_LO_AP_ITEM_DATA.STRING_VALUE CON	Descrizione dell'incoming

			DISCRIMINATOR = 'apItemDescription'	
MI_START_DATE	TIMESTAMP(6)	Y	ODS_L0_AP_ITEM_DATA.D ATE_VALUE CON DISCRIMINATOR = 'startDate'	Data di inizio del periodo di incoming
MI_END_DATE	TIMESTAMP(6)	Y	ODS_L0_AP_ITEM_DATA.D ATE_VALUE CON DISCRIMINATOR = 'endDate'	Data di fine del periodo di incoming
MI_PERIOD_DURATION	NUMBER(10,0)	Y	ODS_L0_AP_ITEM_DATA.I NTEGER_VALUE CON DISCRIMINATOR = 'dateDifference'	Durata del periodo di incoming
MI_ACADEMIC_YEAR	VARCHAR2(4000 CHAR)	Y	ODS_L0_AP_ITEM_DATA.S TRING_VALUE CON DISCRIMINATOR = 'academicYear'	Anno accademico di riferimento
MI_AGREEMENT_TYPE	VARCHAR2(4000 BYTE)	Y	ODS_L0_AP_ITEM_DATA.R M_DICTIONARY_VALUE_D ES CON DISCRIMINATOR = 'agreementType'	Tipo di accordo
MI_INCOMING_TYPE	VARCHAR2(4000 BYTE)	Y	ODS_L0_AP_ITEM_DATA.R M_DICTIONARY_VALUE_D ES CON DISCRIMINATOR = 'incomingType'	Tipo di incoming
MI_INCOMING_ROLE	VARCHAR2(4000 BYTE)	Y	ODS_L0_AP_ITEM_DATA.R M_DICTIONARY_VALUE_D ES CON DISCRIMINATOR = 'incomingRole'	Ruolo della risorsa
MI_AREACUN_ID	NUMBER(10,0)	Y	ODS_L0_RM_ORG_UNIT.R M_ORG_UNIT_ID (JOIN DA ODS_L0_AP_ITEM_DATA.R M_ORG_UNIT_VALUE_ID = ODS_L0_RM_ORG_UNIT.R M_ORG_UNIT_ID E DISCRIMINATOR = 'academicArea')	Identificativo dell'area CUN di riferimento
MI_AREACUN_DESCRIPTION	VARCHAR2(4000 CHAR)	Y	ODS_L0_RM_ORG_UNIT.D ESCRPTION (JOIN DA	Denominazione area CUN

			ODS_LO_AP_ITEM_DATA.R M_ORG_UNIT_VALUE_ID = ODS_LO_RM_ORG_UNIT.R M_ORG_UNIT_ID E DISCRIMINATOR = 'academicArea')	
MI_SSD_ID	NUMBER(10,0)	Y	ODS_LO_RM_ORG_UNIT.R M_ORG_UNIT_ID (JOIN DA ODS_LO_AP_ITEM_DATA.R M_ORG_UNIT_VALUE_ID = ODS_LO_RM_ORG_UNIT.R M_ORG_UNIT_ID E DISCRIMINATOR = 'academicField2000')	Identificativo del SSD di riferimento
MI_SSD_DESCRIPTOR	VARCHAR2(4000 CHAR)	Y	ODS_LO_RM_ORG_UNIT.D ESCRPTION (JOIN DA ODS_LO_AP_ITEM_DATA.R M_ORG_UNIT_VALUE_ID = ODS_LO_RM_ORG_UNIT.R M_ORG_UNIT_ID E DISCRIMINATOR = 'academicField2000')	Denominazione SSD
MI_AREA_DESCRIPTOR	VARCHAR2(4000 CHAR)	Y	ODS_LO_AP_ITEM_DATA.S TRING_VALUE CON DISCRIMINATOR = 'AreaDescription'	Descrizione ambito attività
MI_DEPARTMENT_ORGUNIT_ID	NUMBER(10,0)	Y	ODS_LO_RM_ORG_UNIT.R M_ORG_UNIT_ID (JOIN DA ODS_LO_AP_ITEM_DATA.R M_ORG_UNIT_VALUE_ID = ODS_LO_RM_ORG_UNIT.R M_ORG_UNIT_ID E DISCRIMINATOR = 'department')	Identificativo univoco UO di riferimento
MI_DEPARTMENT_ORGUNIT_DESC	VARCHAR2(4000 CHAR)	Y	ODS_LO_RM_ORG_UNIT.D ESCRPTION (JOIN DA ODS_LO_AP_ITEM_DATA.R M_ORG_UNIT_VALUE_ID = ODS_LO_RM_ORG_UNIT.R M_ORG_UNIT_ID E DISCRIMINATOR = 'department')	Denominazione UO di riferimento

MI_RM_PERSON_ID	NUMBER(10,0)	Y	ODS_LO_RM_PERSON.RM_PERSON_ID (JOIN DA ODS_LO_AP_ITEM_DATA.RM_PERSON_VALUE_ID = ODS_LO_RM_PERSON.RM_PERSON_ID E DISCRIMINATOR = 'owner')	Identificativo univoco della persona
MI_RM_PERSON_FIRSTNAME	VARCHAR2(500 CHAR)	Y	ODS_LO_RM_PERSON.FIRST_NAME (JOIN DA ODS_LO_AP_ITEM_DATA.RM_PERSON_VALUE_ID = ODS_LO_RM_PERSON.RM_PERSON_ID E DISCRIMINATOR = 'owner')	Nome della persona
MI_RM_PERSON_LASTNAME	VARCHAR2(500 CHAR)	Y	ODS_LO_RM_PERSON.LAST_NAME (JOIN DA ODS_LO_AP_ITEM_DATA.RM_PERSON_VALUE_ID = ODS_LO_RM_PERSON.RM_PERSON_ID E DISCRIMINATOR = 'owner')	Cognome della persona
MI_INSTITUTION_ORGUNIT_ID	NUMBER(10,0)	Y	ODS_LO_RM_ORG_UNIT.RM_ORG_UNIT_ID SU ODS_LO_AP_ITEM_ELEMENTE "DATA"	Identificativo univoco dell'ente di provenienza
MI_INSTITUTION_ORGUNIT_DESC	VARCHAR2(4000 CHAR)	Y	ODS_LO_RM_ORG_UNIT.DESCRPTION SU ODS_LO_AP_ITEM_ELEMENTE "DATA"	Denominazione dell'ente di provenienza
MI_IDENTIFIER	VARCHAR2(255 CHAR)	Y	ODS_LO_AP_ITEM.IDENTIFIER	Identificativo
MI_YEAR	NUMBER(10,0)	Y	ODS_LO_AP_ITEM.YEAR	Anno
MI_CREATE_DATE	TIMESTAMP(6)	Y	ODS_LO_AP_ITEM.CREATE_DATE	Data di creazione
MI_LAST_MODIFIED	TIMESTAMP(6)	Y	ODS_LO_AP_ITEM.LAST_MODIFIED	Data ultima modifica
MI_STATE_ID	NUMBER(10,0)	Y	ODS_LO_AP_ITEM.AP_STATE_ID	Identificativo dello stato
MI_STATE_IDENTIFIER	VARCHAR2(255 BYTE)	Y	ODS_LO_AP_ITEM.AP_STATE_IDENTIFIER	Descrizione

MI_WITHDRAWN	NUMBER(1,0)	Y	ODS_LO_AP_ITEM.WITHDRAWN	Cancellazione
MI_ERC_CONCAT	VARCHAR2(4000 CHAR)	Y	CONCATENAZIONE DI ERC.MI_ERC_DESCRIPTION ERC È LA "INCOMING_ERC"	Concatenazione descrizione codici ERC di riferimento
MI_ERC_COUNT	NUMBER(10,0)	Y	COUNT(DISTINCT ERC.MI_ERC_ID) ERC È LA "INCOMING_ERC"	Numero di codici ERC di riferimento

ODS_L1_RM_INCOMING_ERC

La vista riporta le classificazioni ERC che descrivono le attività svolte durante il periodo di incoming.

Nome campo	Tipo valore	Nullabile	Fonte	Descrizione contenuto
MI_ITEM_ID	NUMBER(10,0)	N	ODS_LO_AP_ITEM.AP_ITEM_ID	Identificativo interno codice ERC
MI_ITEM_ELEM_ID	NUMBER(10,0)	N	ODS_LO_AP_ITEM_ELEM.AP_ITEM_ELEM_ID	Identificativo interno codice ERC
MI_ERC_ID	NUMBER(10,0)	Y	RM_DICTIONARY_VALUE_ID DELLA ODS_LO_AP_ITEM_ELEM_DATA CON DISCRIMINATOR = 'ercKeyword'	Identificativo codice ERC
MI_ERC_DESCRIPTION	VARCHAR2(4000 BYTE)	Y	RM_DICTIONARY_VALUE_DES DELLA ODS_LO_AP_ITEM_ELEM_DATA CON DISCRIMINATOR = 'ercKeyword'	Descrizione codice ERC

ODS_L1_RM_INCOMING_TUTOR

La vista riporta i dati relativi all'attività di tutoraggio dell'incoming (se prevista o presente).

Nome campo	Tipo valore	Nullabile	Fonte	Descrizione contenuto
------------	-------------	-----------	-------	-----------------------

MI_ITEM_ID	NUMBER(10,0)	N	ODS_LO_AP_ITEM.AP_ITEM_ID	Identificativo interno del riferimento al tutor
MI_ITEM_ELEM_ID	NUMBER(10,0)	N	ODS_LO_AP_ITEM_ELEM.AP_ITEM_ELEM_ID	Identificativo interno del riferimento al tutor
MI_RM_PERSON_ID	NUMBER(10,0)	Y	RM_PERSON_VALUE_ID DELLA ODS_LO_AP_ITEM_ELEM_DATA CON DISCRIMINATOR = 'contributorId'	Identificativo univoco del tutor
MI_RM_PERSON_FIRST_NAME	VARCHAR2(255 CHAR)	Y	FIRST_NAME DELLA ODS_LO_RM_PERSON CON RM_PERSON_VALUE_ID DELLA ODS_LO_AP_ITEM_ELEM_DATA CON DISCRIMINATOR = 'contributorId'	Nome del tutor
MI_RM_PERSON_LAST_NAME	VARCHAR2(255 CHAR)	Y	LAST_NAME DELLA ODS_LO_RM_PERSON CON RM_PERSON_VALUE_ID DELLA ODS_LO_AP_ITEM_ELEM_DATA CON DISCRIMINATOR = 'contributorId'	Cognome del tutor
MI_RM_PERSON_ENDDATE	TIMESTAMP(6)	Y	DATE_VALUE DELLA ODS_LO_AP_ITEM_ELEM_DATA CON DISCRIMINATOR = 'endingDate'	Data inizio del tutoraggio
MI_RM_PERSON_STARTDATE	TIMESTAMP(6)	Y	DATE_VALUE DELLA ODS_LO_AP_ITEM_ELEM_DATA CON DISCRIMINATOR = 'startingDate'	Data fine del tutoraggio

QUERY DI ESEMPIO

Personale di un determinato dipartimento

Filtro: personale ricercatore con ruolo attivo ad oggi sul "Dipartimento X"

Campi visualizzati: cognome, nome, codice fiscale, ruolo

```
select
```



```
PE.LAST_NAME,PE.FIRST_NAME,PE.CODICE_FISCALE,RO.ROLE_DES
from ODS_L1_RM_PERSON PE
LEFT JOIN ODS_L1_RM_PERSON_ROLE_CUR RO ON
RO.RM_PERSON_ID=PE.RM_PERSON_ID
LEFT JOIN ODS_L1_RM_PERSON_POSITION_CUR DE ON
DE.RM_PERSON_ID=RO.RM_PERSON_ID AND DE.RM_ROLE_ID=RO.RM_ROLE_ID AND
DE.ORG_UNIT_TYPE_DES='department'
WHERE RO.ROLE_DES IN ('Docenti di ruolo di Ia fascia','Docenti di ruolo di IIa
fascia','Ricercatori')
AND DE.ORG_UNIT_DES IN ('Dipartimento X')
```

N.B.

- utilizzando le tabelle "cur" non è necessario imporre il vincolo
start_date<=current_date and current_date<=end_date