

“ L’Università di Trieste gli archivi istituzionali la policy Open Access ”

Luisa Balbi

Responsabile Centro servizi di Ateneo per il trasferimento delle conoscenze

balbi@units.it

11 giugno 2015



UNIVERSITÀ
DEGLI STUDI DI TRIESTE

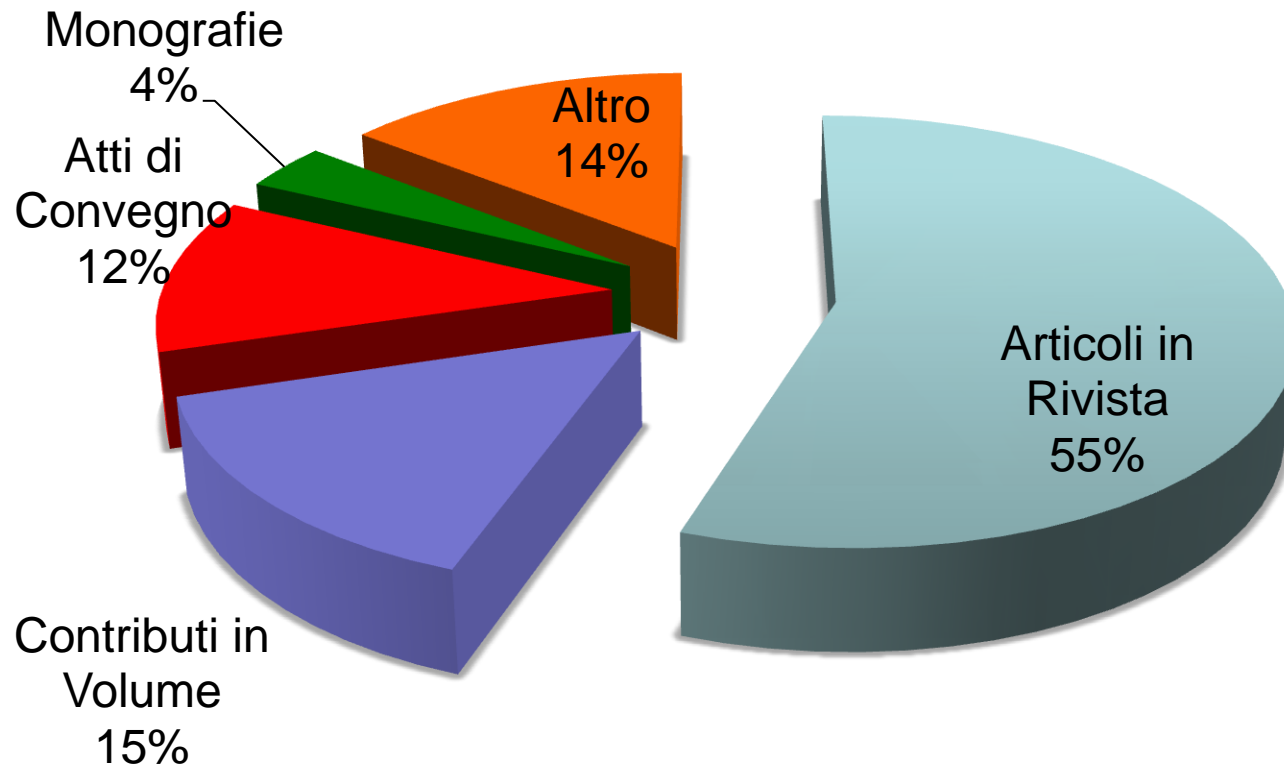
Units dal 2004 ...



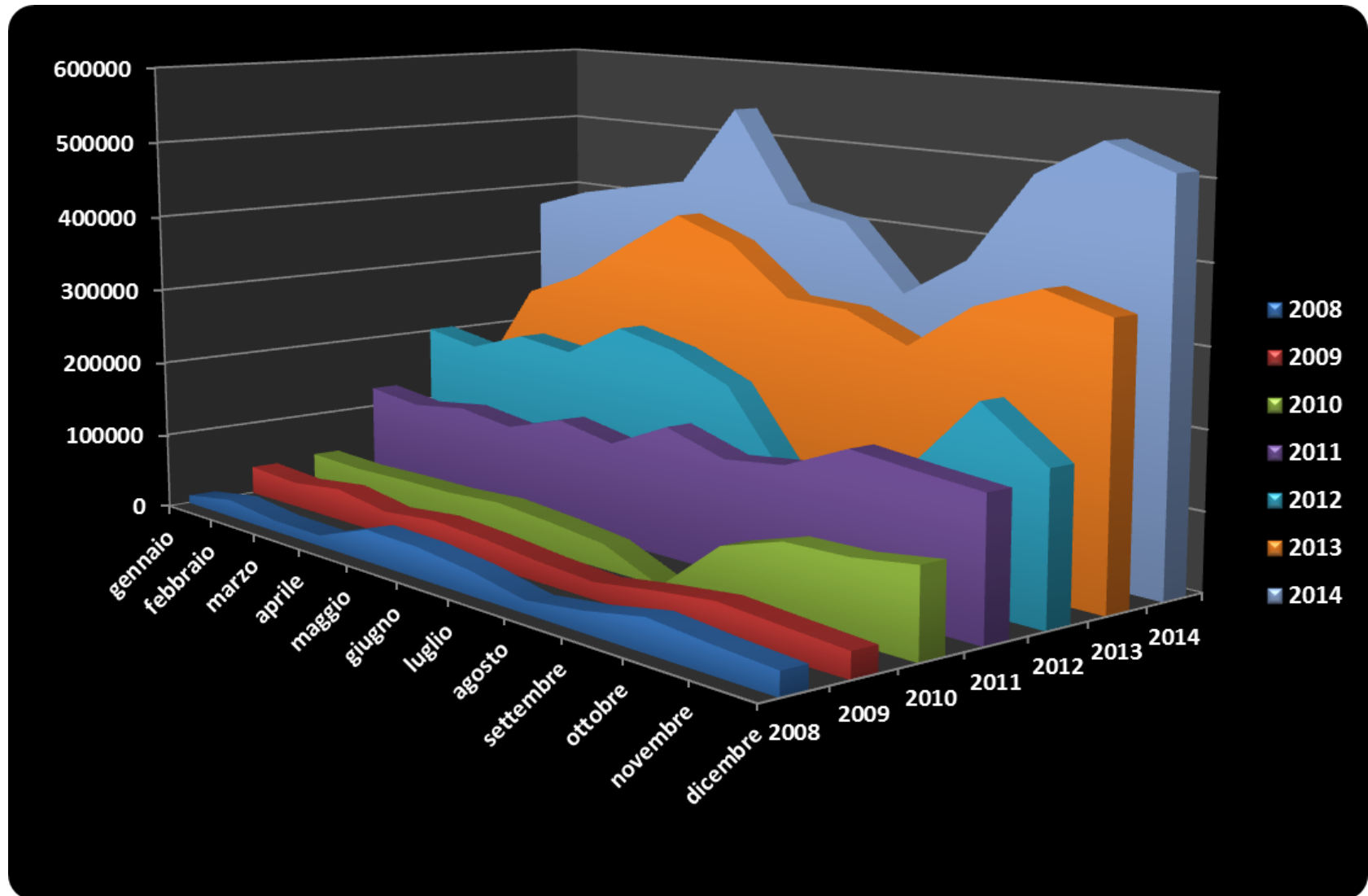
- 2004 adesione alla Dichiarazione di Berlino con la Dichiarazione di Messina e progetto OpenstarTs (autoarchiviazione tesi)
- 2006 auto-archiviazione delle tesi di dottorato
- 2008 Avvio archiviazione delle pubblicazioni della casa editrice di Ateneo EUT
- 2011 costituzione della commissione di Ateneo per l'accesso aperto
- 2013 gennaio: relazione commissione al CdA e mandato per una proposta di policy
maggio: approvazione della policy (Senato + CdA)
7 giugno: entra in vigore la policy

L'archivio OpenstarTS

54.000 pubblicazioni (1961-2013)



L'accesso aperto dà visibilità



Da OpenstarTs alla policy



UNIVERSITÀ
DEGLI STUDI DI TRIESTE



Il servizio offerto da Eut e i risultati di disseminazione ottenuti sono un ottimo incentivo per motivare gli autori a pubblicare OA.

Nel 2013 viene approvata la policy, che prevede:

- Obbligatorietà del deposito delle pubblicazioni
- Collegamento con la valutazione
- Indipendenza scientifica del ricercatore
- Rispetto dei diritti d'autore
- Assistenza all'autore nella gestione dei diritti

https://www.openstarts.units.it/dspace/bitstream/10077/8791/1/Units_policy_OAI.pdf (oltre 1600 download in un anno)

Iris ArTS – avvio dicembre 2014

Modalità operative della policy



- i prodotti della ricerca devono essere inseriti in Arts contestualmente alla loro pubblicazione
- per ogni prodotto vanno inseriti i metadati richiesti
- per ogni prodotto va inserito il file pdf della versione editoriale
- per ogni prodotto va inserito il file pdf della versione post-print
- devono essere archiviati anche eventuali materiali supplementari o di supporto trasmessi dagli autori all'editore
- in questa fase non va caricata le versione pre-print
- ogni prodotto inserito in ArTs verrà immesso in un flusso di “validazione formale», che verificherà il corretto inserimento dei metadati, la presenza e la correttezza dei pdf



La gestione organizzativa (teorica)

- Il primo livello della validazione è affidato a una cooperativa di bibliotecari, che corregge i metadati, verifica i pdf e recupera quelli editoriali se possibile
- Il secondo livello di validazione – eventuale – è affidato ai bibliotecari, che contattano il docente in caso di problemi e li risolvono.

L'obiettivo organizzativo è quello di proporre la biblioteca come:

- Servizio dove il ricercatore trova risposte ai suoi bisogni di utilizzatore dei documenti – prestito, dd, banche dati etc. -
- Servizio dove il ricercatore trova supporto anche ai suoi bisogni di produttore dei documenti

La gestione organizzativa (maggio 2015)

Validazione non ancora partita per problemi di configurazione

Prodotti 2015 inseriti

- 404 prodotti
- Di cui 283 articoli di rivista
- Di cui 129 hanno un file collegato (45%)

Controlli eseguiti su 100 prodotti

- Correzione metadati necessaria in 27 prodotti
- 20 pdf editoriali già caricati, altri 50 caricati d'ufficio, circa 10 Early View, altri 10 non disponibili richiesti all'autore
- 10 pdf post print già caricati, altri 50 richiesti all'autore, 7 risposte affermative ricevute

Le osservazioni

- Il post print questo sconosciuto ...
- La relazione con i ricercatori e il loro coinvolgimento ... oltre la valutazione Anvur etc.
- La relazione con i bibliotecari e il loro coinvolgimento ... oltre la «solita» professionalità

In sintesi:

- La policy è scelta politica e culturale importante, ma è un avvio, o una formalizzazione di buone pratiche già in essere, è relativamente «facile»
- L'organizzazione del servizio dovrebbe facilitare la vita del ricercatore, non fargli perdere tempo, offrirgli il feedback sulla visibilità dei suoi prodotti etc., richiede tempo e risorse, non è «relativamente facile»
- La relazione «personale» con il singolo ricercatore è fondamentale per riuscire a realizzare la buona pratica dell'accesso aperto